

# Synthèse RSE 2025

Groupe Dynamips



Date :	24/12/2024
Auteur(s) :	Fabien LEVEQUE

## Sommaire

1- Préambule.....	3
2- Concepts & Vision.....	4
2.1- Une définition de la RSE – Responsabilité Sociétale des Entreprises.....	4
2.2- Une définition du Développement Durable.....	4
2.3- Référentiel régional partagé pour la RSE en Pays de la Loire .....	4
2.4- Pour donner tout son sens au terme « proximité » .....	4
3- Notre adhésion à Planet'RSE .....	5
3.1- Planet'RSE : Plateforme de Notation et d'Évaluation Territoriale de la RSE.....	5
3.2- Fonctionnement .....	5
3.3- Principaux critères suivis :.....	5
3.4- Notre adhésion au programme.....	5
3.5- Impact sur notre organisation .....	6
4- Nos réalisations.....	7
4.1- Domaine Social.....	7
4.2- Domaine Economique.....	9
4.3- Domaine Environnemental .....	10
4.4- Domaine Territorial .....	15
4.5- Domaine Gouvernance.....	17
5- Numérique Responsable.....	18
6- Le Groupe Dynamips.....	20
7- Contact.....	21

## 1- Préambule



« Historiquement, Dynamips a toujours été une entreprise impliquée sur son territoire. Fidèle à notre politique de proximité, nous nous sommes toujours engagés pour notre écosystème et nos collaborateurs.

Notre démarche RSE nous a permis de structurer et d'accélérer cet engagement.

La RSE fait aujourd'hui partie intégrante de notre stratégie de développement et transpire dans toutes nos décisions du quotidien.

Mais au-delà de l'entreprise, nous souhaitons que chaque collaborateur adopte un « réflexe RSE », dans sa vie professionnelle mais aussi dans sa vie personnelle.

Car je suis convaincu qu'il est du devoir de tout individu que de participer au développement durable.

Alors tous ensemble, engageons-nous ! »

**Antoine VOILLET, PDG Groupe Dynamips.**

## 2- Concepts & Vision

### 2.1- Une définition de la RSE – Responsabilité Sociétale des Entreprises

« La responsabilité sociétale des entreprises (RSE), également appelée responsabilité sociale des entreprises, est définie par la commission européenne comme l'intégration volontaire par les entreprises de préoccupations sociales et environnementales à leurs activités commerciales et leurs relations avec les parties prenantes.

En d'autres termes, la RSE c'est la contribution des entreprises aux enjeux du développement durable.

Une entreprise qui pratique la RSE va donc chercher à avoir un impact positif sur la société tout en étant économiquement viable. »

Source : <https://www.economie.gouv.fr/entreprises/responsabilite-societale-entreprises-rse#>

### 2.2- Une définition du Développement Durable

« C'est un développement qui répond aux besoins du présent sans compromettre la capacité des générations futures à répondre aux leurs. »

Source : <https://www.insee.fr/fr/metadonnees/definition/c1644> - Citation de Mme Gro Harlem Brundtland

### 2.3- Référentiel régional partagé pour la RSE en Pays de la Loire

Ce document a été réalisé en s'appuyant sur le référentiel régional partagé pour la RSE en Pays de la Loire. Il indique notamment les différentes pistes d'actions à mettre en place pour le développement de la RSE pour les entreprises sur 5 domaines clés : social, environnemental, économique, territorial et gouvernance. Une démarche initiée par la région Pays de la Loire, animée par Audencia Nantes, avec le soutien du Comité 21.

Source : <https://entreprises.nantesmetropole.fr/une-economie-engagee/>

### 2.4- Pour donner tout son sens au terme « proximité »

Créée en 1992, Dynamips a toujours misé sur la proximité dans son plan de développement. L'objectif étant d'offrir des conditions de service optimales à nos clients, alliant réactivité et connaissance du tissu local. L'entreprise s'est donc développée ainsi, en ouvrant des agences au sein même des départements qu'elle souhaitaient adresser.

C'est donc naturellement que nous nous sommes tournés vers une démarche RSE, qui induit une implication locale forte sur tous les plans possibles : économique, mais aussi environnemental ou sociétal.

Découvrez à travers ces pages comment nous nous engageons à être un acteur responsable de notre écosystème.

### 3- Notre adhésion à Planet'RSE

#### 3.1- Planet'RSE : Plateforme de Notation et d'Evaluation Territoriale de la RSE



Planet'RSE est une association loi 1901 créée en 2014 pour promouvoir la Responsabilité Sociétale des Entreprises et des organisations en élaborant des critères de notation en matière RSE utilisés pour évaluer chacun de ses membres sur le principe de l'engagement par la preuve.

Source : <https://www.planetrse.fr/> - Site Internet de l'association

#### 3.2- Fonctionnement

Parce qu'elle est à but non lucratif, l'association Planet'RSE permet à ses entreprises et organisations membres de bénéficier d'un audit très complet en matière de RSE, sans surcoût au-delà de la cotisation annuelle d'adhérent.

La diversité des acteurs qui constituent les différents collèges de l'association et l'absence de barrière à l'entrée en termes de coût favorisent la promotion de la RSE au sein des entreprises / organisations, notamment au sein des petites et moyennes entreprises, ainsi qu'auprès des acheteurs privés ou publics.

#### 3.3- Principaux critères suivis :

<b>Groupe 1 : critères sociaux</b> – Lutte contre les discriminations / promotion de l'égalité – Santé et sécurité – Emploi et compétences	<b>Groupe 2 : critères économiques</b> – Pérennité de l'entreprise – Potentiel de développement de l'activité – Respect des fournisseurs
<b>Groupe 3 : critères environnementaux</b> – CO2 / Energie – Utilisation durable des ressources, éco-conception – Management environnemental	<b>Groupe 4 : critères sociétaux</b> – Ancrage territorial – Emploi
<b>Groupe 5 : critères de gouvernance</b> – Gouvernance partagée – Dialogue social	

#### 3.4- Notre adhésion au programme

C'est dans l'optique d'aller plus loin dans notre démarche RSE que nous avons adhéré à l'association en avril 2015. Cela nous permet de mieux formaliser et contrôler nos actions, et surtout de mesurer leur portée. C'est aussi l'occasion pour nous d'échanger sur le sujet avec d'autres entreprises et de développer de nouveaux partenariats.

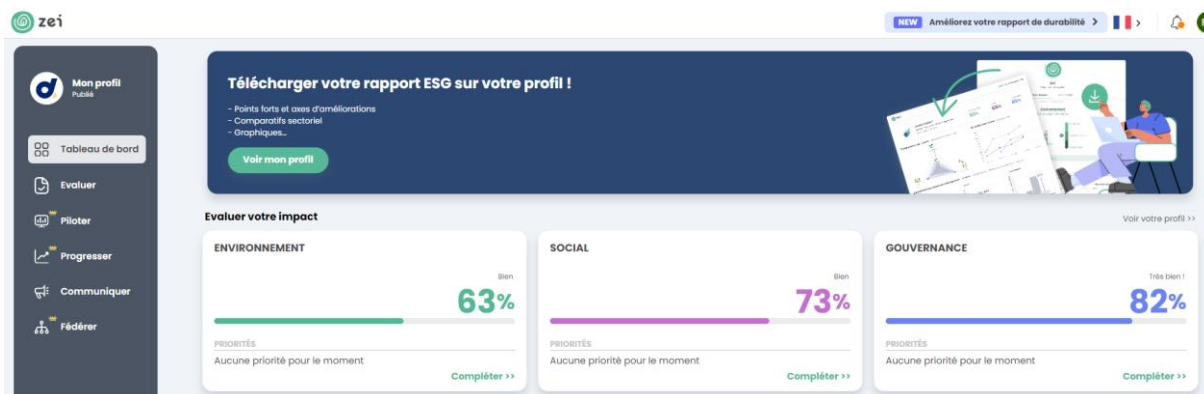


### 3.5- Impact sur notre organisation

La RSE est inscrite dans la Stratégie de l'entreprise, et notamment dans notre Plan de développement 2021-2025.

Moyens mis en place par l'entreprise :

- Un Directeur RSE dont la mission principale est le pilotage de la démarche Groupe et l'animation de la Commission RSE
- Une équipe dédiée : la Commission RSE, qui se regroupe tous les 2 mois
- Une tribune à la commission RSE : 2 personnes peuvent venir assister librement et sur leur temps de travail à une commission, dans le but d'accroître la sensibilisation de nos collaborateurs
- Un plan d'actions et un budget annuel
- Dotation et utilisation d'un outil de pilotage intégré : la plateforme Zei



Retrouvez notre profil public ici : <https://zei-world.com/pro/4297>

- Une rubrique dédiée dans notre trame de Comité de Direction
- Une communication régulière auprès des équipes : réunions de services, newsletter interne, séminaires de rentrée, publications Intranet, canal réseau social interne dédié, process d'intégration
- Un audit RSE réalisé tous les 2 ans
- Un baromètre de mesure de la Qualité de Vie au Travail (Weview) utilisé mensuellement

## 4- Nos réalisations

Retrouvez ci-après les principales actions menées ces derniers mois en matière de RSE, classifiées par domaine.

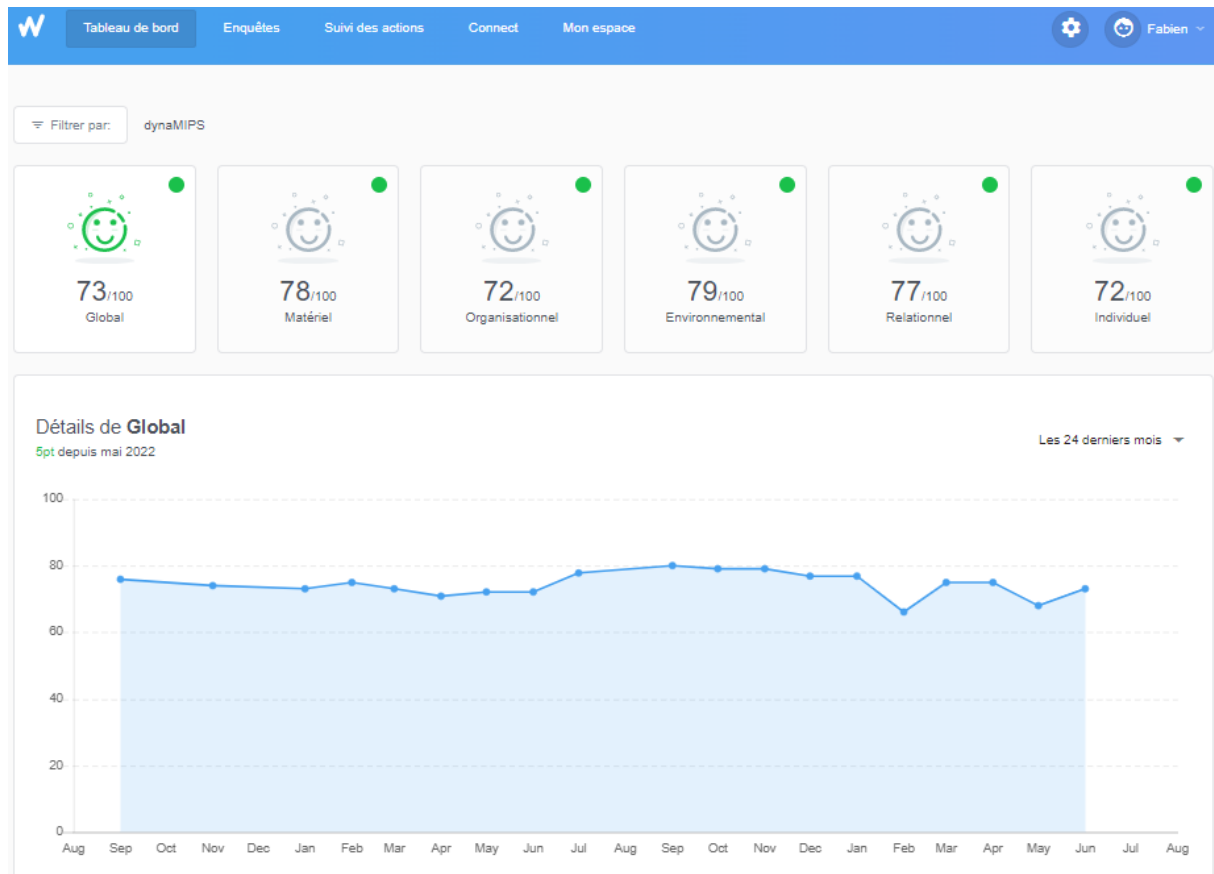
### 4.1- Domaine Social

#### Respect et développement du salarié

La politique interne de Dynamips en matière d'emploi vise avant tout à donner le meilleur cadre de travail possible au salarié. L'accent est également mis sur la formation et les transferts de compétences. Nous veillons également à limiter la précarité et à favoriser les contrats à durée indéterminée.

#### Bien-être et qualité de vie au travail

- Management de proximité, niveaux hiérarchiques réduits au maximum, suivi individualisé de chaque salarié, entretiens annuels, points mensuels, points d'équipe, after-works, journées cohésion
- Mesure mensuelle du bien-être au travail via l'application « Weview»



- Parcours d'intégration pour les nouveaux arrivants : découverte de tous les services en immersion, livret d'accueil, désignation d'un parrain, welcome pack, rapport d'étonnement
- Bâtiments et outils de travail de dernière génération, salles de sieste, salles de pause conviviales, espaces de créativité et de collaboration, salle de sport

- Télétravail pour les salariés en CDI : jusqu'à 2 jours par semaine
- Horaires souples
- Crèche inter-entreprises
- Corbeilles de fruits
- Ateliers collectifs réguliers de gestion du stress, massages assis, sommeil etc.
- Commission événements « Dynaevent » élue pour 2 ans qui organise différentes activités et soirées entre les salariés tout au long de l'année pour favoriser la cohésion



### Développement des compétences

- Programme dynamique de gestion des compétences et plateforme numérique dédiée (LMS 365)
- Mise à disposition d'un catalogue de formations pour les salariés
- Sessions régulières de formation interne et transferts de compétences
- Mise à disposition systématique des contenus de formation

### Lutte contre la précarité et insertion

- Priorité aux emplois durables et insertion des jeunes (statistiques 2023) : • 89.19% de CDI • 1.35% de contrats de professionnalisation • 9.46% d'apprentis
- Transformation des contrats de professionnalisation : 1 apprenti sur 14 alternants a été transformé en CDI en 2023. 6 autres ont poursuivi leur alternance 😊
- Développement de notre école interne et signature d'un partenariat avec l'école d'informatique de l'EPSI et la Business School Euridis



## 4.2- Domaine Economique

### **Pérennité de l'entreprise et du marché**

Pour Dynamips, la performance économique est une priorité. Nous veillons à garantir la bonne santé financière de l'entreprise et donc les emplois. Nous attachons également beaucoup d'importance au respect de nos clients, de nos partenaires et fournisseurs, et de nos concurrents.

### **Rentabilité et durabilité**

- Existence de l'entreprise depuis 1992
- Développement d'un réseau d'agences sur les régions Pays de la Loire, Bretagne et Nouvelle Aquitaine
- Note de la Banque de France E2
- Croissance continue du chiffre d'affaires depuis 2005
- Résultat net positif depuis 2000
- Politique d'achats responsables

### **Partenariats**

- Développement d'un réseau de partenaires restreint et travail dans la durée
- Signature de contrats de partenariats avec nos fournisseurs
- Organisation d'événements en commun avec nos partenaires : salons, séminaires, animations commerciales, événements clients

### **Intégrité et respect du marché**

- Transparence sur les prix dans nos offres et nos publicités à destination de nos clients et prospects
- Offres explicitement détaillées et argumentées
- Attention particulière portée au maintien de prix conformes au marché
- Mise en concurrence systématique de nos fournisseurs et partenaires
- Respect et loyauté de rigueur à l'égard de nos concurrents
- Refus et prévention de la corruption sous toutes ses formes

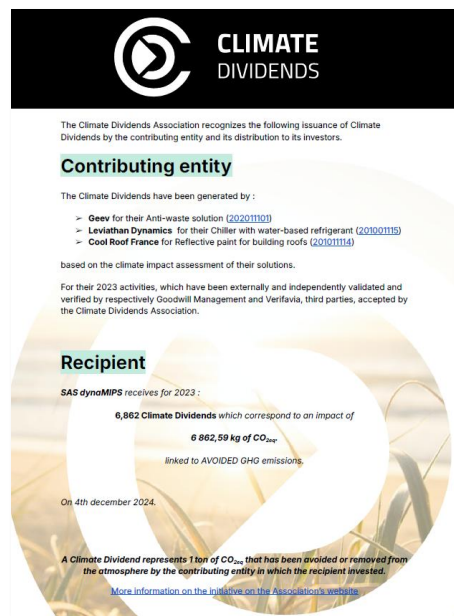
### 4.3- Domaine Environnemental

#### Economies et respect du vivant

Chaque année des efforts sont faits pour consommer mieux. Par souci d'économies mais aussi pour protéger l'environnement et par respect du vivant.

#### Maitrise de notre consommation

- Bâtiments neufs dernières générations
- Electricité : programmation centralisée du chauffage, révision régulière de nos abonnements, transmission des bonnes pratiques, électricité verte
- Eau : installation de fontaines à eau
- Papier : impressions paramétrées automatiquement en recto-verso et noir-et-blanc. Utilisation généralisée de papier recyclé.
- Emballages : réemploi systématique, stockage prévu à cet effet
- Empreinte carbone : télétravail possible pour les salariés qui le souhaitent, encouragement systématique du co-voiturage sur les événements de l'entreprise, pack Mobilité Durable pour chaque collaborateur
- Réalisation de 2 bilans carbone en 2019 et 2022 avec la société Terra 21
- Partenariat entreprise avec Team for The Planet



- Autres : sèche-mains à air froid dans les sanitaires

## Protection de la biodiversité

- Parrainage de 4 apiculteurs depuis 2018 via l'association « Un Toit pour les Abeilles »



- Opérations de nettoyage de sites par l'ensemble des collaborateurs durant la semaine du développement durable



## Gestion et valorisation des déchets

- Politique « 0 poubelle » sur les espaces de bureau : absence de poubelles pour encourager le tri sélectif
- Partenariat Solution Recyclage : collecte et traçabilité sur les déchets suivants : Papier et cartons, piles et batteries, mousses PE, plastiques bulle et souples, verre, masques, compost



**Solution Recyclage**

# CERTIFICAT DE RECYCLAGE

ATTRIBUÉ À  
**DYNAMIPS**  
10, BOULEVARD DU ZÉNITH 44800 SAINT-HERBLAIN

Solution Recyclage certifie avoir collecté auprès de la société susvisée pendant la période du 01/01/2024 au 31/12/2024 les déchets suivants. Ces déchets ont été recyclés en matières premières secondaires, en conformité avec la réglementation en vigueur.

Mousse/Douffine >PEBD<	<b>5.74 kg</b>	➔ Sacs poubelle et films agricoles
Biodéchets	<b>225.0 kg</b>	➔ Compost (fertilisant)
Bouteilles verre	<b>37.5 kg</b>	➔ Verre recyclé
Film plastique >PEBD<	<b>34.24 kg</b>	➔ Sacs poubelles et films agricoles
Pièces métalliques	<b>5.1 kg</b>	➔ Métaux recyclés
Piles/Accumulateurs	<b>1.89 kg</b>	➔ Métaux recyclés
Polystyrène (PSE)	<b>3.15 kg</b>	➔ Cintres, pots de fleurs, profilés
Cartons	<b>1.0 kg</b>	➔ Cartons recyclés
Canettes/conserves	<b>0.1 kg</b>	➔ Métaux recyclés
Papier	<b>12.0 kg</b>	➔ Papiers recyclés
Toners/Cartouches d'encre	<b>3.25 kg</b>	➔ Réutilisation / valorisation matière
Palettes	<b>12.0 kg</b>	➔ Réparation et réemploi

Votre démarche de recyclage a généré l'économie de :

 **119 kg** de CO<sub>2</sub>, ce qui représente une distance de **1326 km** parcourus en voiture.

 **1061 kWh**, ce qui représente **3 mois** de consommation électrique d'un foyer français.

- Partenariat A.R.B.R.E.S : A.R.B.R.E.S est une association qui propose un service de collecte de papiers valorisables, et aux hommes et aux femmes en difficulté d'insertion, une place dans le tissu professionnel local.

- Partenariat AfB : la mission d'AfB est de donner une 2ème vie aux équipements informatiques en favorisant l'emploi durable de personnes en situation de handicap et le respect de l'environnement.

- Point de collecte pour les consommables usagés. Nous récupérons et trions cartouches et toners d'impression.



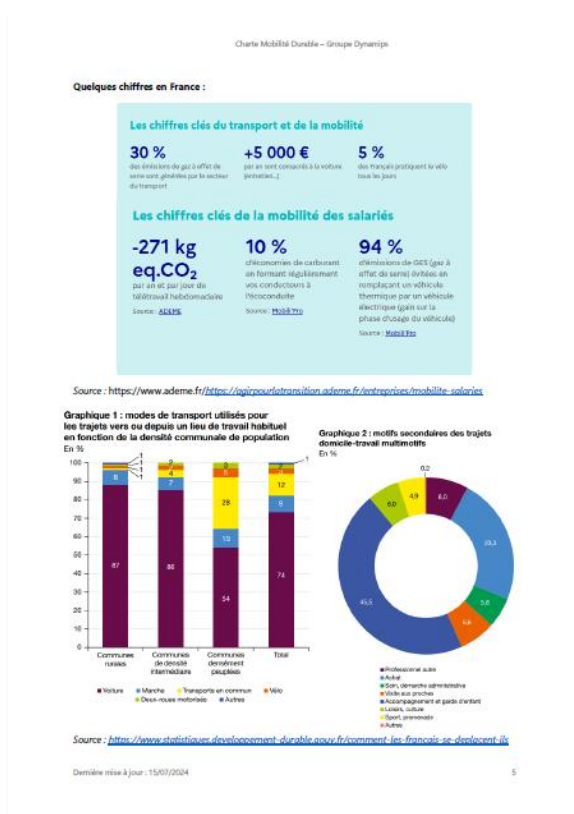
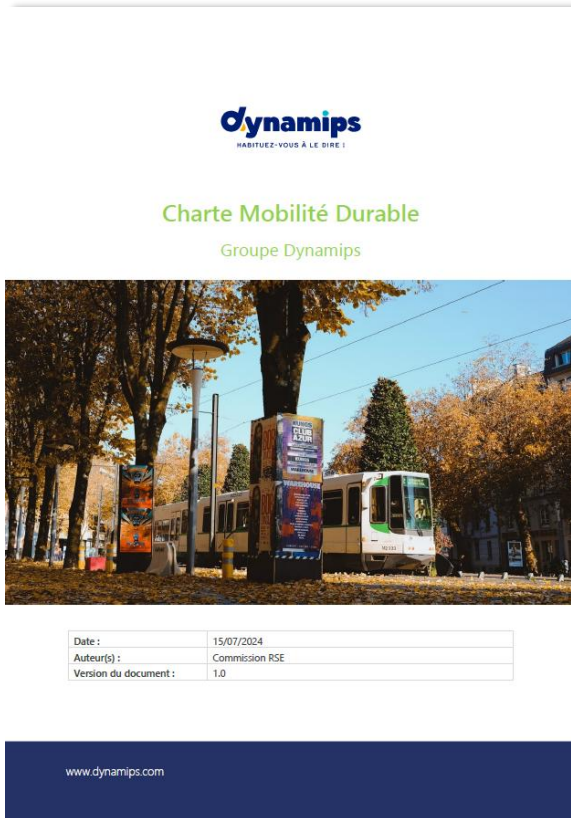
## Mobilité

Nous avons migré l'ensemble de notre parc de véhicules (une centaine) sur des modèles de type hybride non rechargeable de marque Toyota.

Nous avons également mis en place un programme de mobilité durable à destination des collaborateurs dans l'optique de leurs trajets domicile – lieu de travail :

- Enquêtes régulières de mobilité
- Communication interne sur les dispositifs de transports doux disponibles sur nos différents sites (transports en commun, covoiturage)
- Aide financière à la location ou l'acquisition de moyens de transports durables pour les salariés
- 2 jours de télétravail possible pour les salariés
- Formation à l'éco-conduite via la plateforme Wenow

Nous avons également rédigé, diffusé et fait signer une charte de la mobilité dont le but est de cadrer nos pratiques internes en évitant un maximum le recours à l'avion et autres moyens de transport à fort impact.



## Dématérialisation

- Envoi de 95% de nos factures à nos clients par e-mail. Les autres souhaitent conserver un envoi papier
- Développement d'outils de travail à distance pour réduire les déplacements
- Hotline : gestion des tickets 100% virtuelle
- Intranet : centralisation et mutualisation des documents sur une plate-forme virtuelle



## Sensibilisation générale

Réalisation de fresques du climat sur l'ensemble de nos sites avec l'Agence Déclic.



Mise à disposition de bibliothèques sur les sujets RSE sur l'ensemble de nos sites.



#### 4.4- Domaine Territorial

##### Favoriser les interactions avec notre environnement.

En tant qu'acteur économique et social d'un territoire donné, nous nous devons d'échanger activement avec toutes les parties prenantes.

##### Développement économique local

- Priorité aux fournisseurs locaux
- Développement de partenariats avec des entreprises aux métiers complémentaires
- Organisation et participation à des séminaires et salons professionnels pour dynamiser le territoire et notre filière
- Communication active envers notre éco-système

##### Insertion et ouverture aux jeunes

- Accueil de stagiaires et contrats de professionnalisation tout au long de l'année
- Partenariats avec écoles et centres de formation locaux, participation aux forums du stage et de l'alternance, portes ouvertes et visite de l'entreprise
- Labellisation « Entreprise Accueillante » :  
<https://rse.metropole.nantes.fr/sinformer/thematiques/territoire/devenir-une-entreprise-accueillante/>
- Création d'une école interne en 2020, la Dynaschool : un cursus technique et un cursus commercial-marketing pour plus de 20 apprenants recrutés chaque année





### Aide aux initiatives d'intérêt général

- Instauration d'actions solidaires trimestrielles en interne : collecte et dons pour des associations (Restos du cœur, toutes pompes dehors)
- Nombreuses actions de sponsoring et mécénat financier dans les domaines associatifs et sportifs : ADN Solidarity, Solidarité Femmes 49, La Roche Vendée Cyclisme, SNSM, Lou Martineau, Les Galas du Cœur, Les Foulées du Numérique, Handicap Anjou, Kiwanis, Cyclo Club Mayennais, COC Basket-Club etc.



- Mécénat de compétences à destination de Solidarité Femmes 49 pour sensibiliser aux bonnes pratiques informatiques et Cyber



- Adhésion à des groupements thématiques et des réseaux d'entreprise : APM, Club des 10, ADN'Ouest, Parc d'Ar Mor, GERME, Réseau Entreprendre, MFQM, Club des Marguerites...

## 4.5- Domaine Gouvernance

### **Diffuser la RSE dans toute l'entreprise et au-delà**

Si à la base la RSE a été impulsée par la Direction, elle est aujourd'hui l'affaire de tous les collaborateurs de l'entreprise. La RSE fait partie intégrante de notre quotidien et doit transpirer dans toutes nos décisions.

### **Politique RSE**

- Démarche RSE inscrite dans notre Plan Stratégique 2021-2025
- Equipe, budget et plan d'actions dédiés
- Une rubrique dédiée dans notre trame de Comité de Direction
- Points de passage trimestriels
- Communication régulière sur l'ensemble des sites
- Sollicitations régulières des équipes, questionnaires internes, tribune ouverte
- Réalisation et communication d'une Synthèse RSE
- Organisation de plusieurs événements dédiés tout au long de l'année : semaine de la QVT, du développement durable etc.

### **Gouvernance partagée**

- Comité de Direction constitué des Dirigeants et de l'ensemble des responsables de service
- Stratégie de l'entreprise co-construite et suivie tous les trimestres
- Mise à disposition des comptes-rendus de Comité de Direction pour l'ensemble des salariés
- Communication du Plan Stratégique et des points de passage à l'ensemble de l'entreprise lors du séminaire de rentrée annuel (Septembre)

## 5- Numérique Responsable

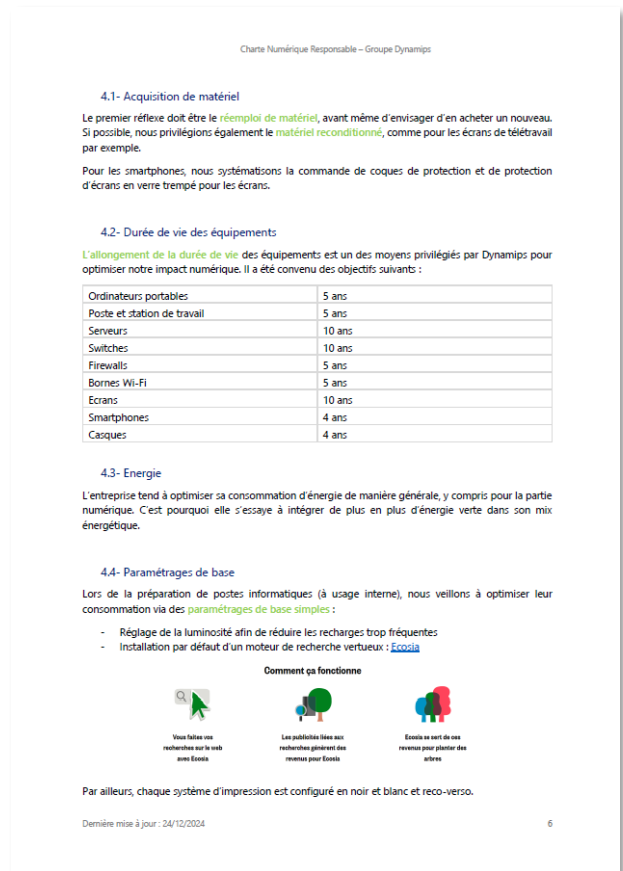
En tant qu'ESN, nous nous devons d'être actifs sur le sujet du numérique responsable.

La filière numérique représente environ 2.5% de l'empreinte carbone en France et ce chiffre est en constante augmentation.

Source : <https://www.arcep.fr/la-regulation/grands-dossiers-thematiques-transverses/lempreinte-environnementale-du-numerique.html>

« Le numérique responsable est une démarche d'amélioration continue qui vise à réduire l'empreinte écologique, économique et sociale des technologies de l'information et de la communication (TIC). »

Source : <https://label-nr.fr/>



### Actions mises en place :

- élaboration d'une charte du numérique responsable
- politique de gestion du système d'informations visant à prolonger la durée de vie des équipements et se doter de matériel reconditionné pour une partie du parc
- dotation des salariés d'écrans de télétravail reconditionnés avec notre partenaire Itancia
- opération annuelle de nettoyage de nos boites mail avec challenge interne.



- démarche continue d'optimisations de nos espaces cloud avec mise en place de contraintes de stockage et rappel des bonnes pratiques
- communication régulière auprès des équipes rappelant les bonnes pratiques
- élaboration d'offres « Green IT » : matériel reconditionné ou éco-conçus, prestations de service



Délivré à la société

## DYNAMIPS

Pour sa contribution à la réduction des Gaz à Effet de Serre sur l'année 2024, à travers le projet CO2-SAVING d'Itancia

**26138 Kg de CO2 économisés pour l'année 2024**  
**grâce à l'achat de 210 produits reconditionnés**  
**l'équivalent de 15 Aller(s)-Retour(s) Paris/New York en avion**

Économies calculées selon le Bilan Carbone Itancia déposé à l'Ademe

Délivré le 14 janvier 2025

A handwritten signature in black ink that reads 'Régis ROBIN'.

Régis Robin  
Directeur Qualité Sécurité Environnement Itancia

The Itancia logo, consisting of a stylized 'i' followed by the word 'itancia' in a lowercase, sans-serif font.

## 6- Le Groupe Dynamips

Créé en 1992, le Groupe Dynamips est une ESN (Entreprise de Service du Numérique) qui adresse les PME et les Collectivités Locales sur le Grand Ouest.

### Notre raison d'être

Elle est double : faciliter l'intégration des nouvelles technologies pour nos clients. Et s'engager pour notre territoire et nos équipes.



### Nos valeurs

Pensées et portées par l'ensemble des collaborateurs Dynamips, nos valeurs constituent le socle de notre stratégie d'entreprise et un garde-fou moral dans notre quotidien.

Confiance : Envers nos collaborateurs, nos partenaires et en l'avenir.

Expertise : Dans tous nos métiers, à chaque instant et avec une volonté farouche de progresser.

Proximité : Entre nous, avec nos clients et toutes les parties prenantes de notre écosystème.

### Chiffres clés 2024

Chiffre d'affaires	24.5 M€
Variation du chiffre d'affaires vs 2023	+7%
Part de service	40%
Effectif	180

### Implantations

Siège et Agence Loire-Atlantique : 10, boulevard du Zénith, 44800 SAINT-HERBLAIN

Agence Vendée : 140 Rue du Clair Bocage, 85000 MOUILLERON LE CAPTIF

Agence Ille-et-Vilaine : 10, rue Jean-Baptiste Guérin, 35740 PACE

Agence Maine-et-Loire : 15, rue Papiou de la Verrie, 49000 ANGERS

Agence Mayenne : ZA de l'huilerie, 90 Rue François Arago, 53100 MAYENNE

Agence Vannes : 26 rue Alfred Kastler - Immeuble ETHIK, 56000 VANNES

Agence La Rochelle : 6 rue Virginie Hériot, 17000 LA ROCHELLE

## 7- Contact



Porteur de la démarche RSE chez Dynamips :

**Fabien LEVEQUE**

Directeur Marketing & RSE

[communication@dynamips.com](mailto:communication@dynamips.com)

02 72 64 16 30

Pour en savoir plus sur notre démarche et partager des bonnes pratiques, contactez-nous ! 😊